

# CONTEC

## Wurzelaufbau-System

CONTEC ist konzipiert für Wurzeln, die eher konisch verlaufen. Der zweifache Konus nähert sich dem natürlichen Verlauf des Wurzelkanals an.

### Hohe Biegefestigkeit

durch den Einsatz von hochfestem High Tenacity HT Glasfasern, die mit der Matrix eine perfekte Verhaftung eingehen.

HT Glasfiber: 1.678 MPa  
ermittelt nach EN ISO 178

### Hohe Ermüdungs- und Bruchresistenz

### Homogenität durch dentinähnliches E-Modul

### Hohe Röntgenopazität

### Sichere Adhäsion durch micro-retentive Oberfläche

Die vorgefertigte Rauigkeit der Oberfläche unterstützt die Verhaftung von Wurzelstift mit dem Adhäsiv-System, dem Composite. Die zusätzlichen netzförmigen Retentionen optimieren den Verbund.

### Bei CONTEC eco

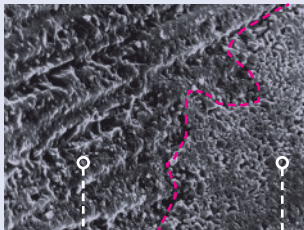
ist die besonders sorgfältige Applikation des Adhäsiv-Systems von Bedeutung, da bei CONTEC eco auf diese netzförmigen Retentionen verzichtet wird.



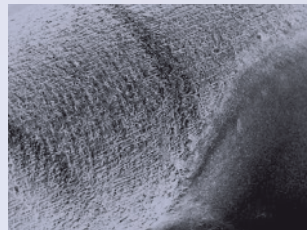
## Sichere Adhäsion durch micro-retentive Oberfläche

Die zusätzliche Netzstruktur der Stiftoberfläche bei CONTEC unterstützt die adhäsive Verbindung zwischen der micro-retentiven Oberfläche des Stiftes und dem Resin. Das Ergebnis ist eine besonders sichere Befestigung – ohne den Einsatz eines Silans – ganz einfach und effizient.

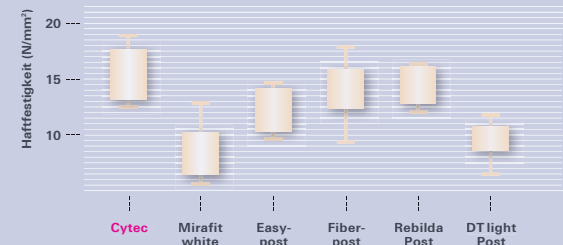
Ergebnisse aus wissenschaftlichen Studien an der Universität Rostock weisen dies für das CYTEC-System nach. Die Ergebnisse sind übertragbar auf Contec, da beide Stifte dieselbe Netzstruktur der Oberfläche besitzen.



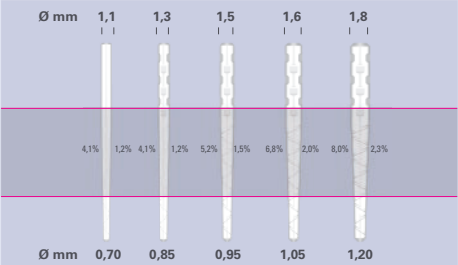
Wurzelstift mit Bonder  
Faserstruktur noch sichtbar



Wurzelstift mit  
Bonder + Composite



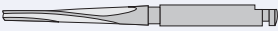




CYTEC erreicht im Vergleich den höchsten Haftfestigkeitswert. Dies zeigt, dass die einzigartige Oberflächenstruktur unserer Wurzelstifte die micro-retentive Verhaftung unterstützt und zu einer optimierten Verhaftung zwischen Stift und adhäsivem Befestigungsmaterial führt.



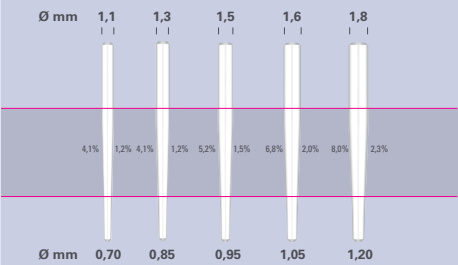
REF 44 600 CONTEC, Standard Set  
Alle Sets werden in einer SHIPPING BOX geliefert.

Nachfüllpackung

CONTEC Wurzelaufbau-System			universal	1,1 mm	1,3 mm	1,5 mm	1,75 mm	2,0 mm
		Kodierung	–	rot	weiß	gelb	blau	schwarz
Instrumente		Inhalt	REF					
	Kanalerweiterer mit Zentrierspitze	1	42 010					
	Kanalerweiterer mit schneidender Spitze	1	43 000					
	Kalibrierbohrer	1		44 00 D11	44 001	44 002	44 003	44 004
CONTEC		Inhalt	REF					
Standard Set	2 Vorbohrer, universal 5 Kalibrierbohrer 21 Wurzelstifte	1	44 600					
Test Set	2 Vorbohrer, universal 1 Kalibrierbohrer 3 Wurzelstifte	1	44 610					
ChangeOverSet	2 Vorbohrer, universal 5 Kalibrierbohrer	1	44 600COS					
	Wurzelstifte	5		44 60D11C5	44 601C5	44 602C5	44 603C5	44 604C5
	Wurzelstifte	10		44 60D11	44 601	44 602	44 603	44 604
Organizer + System Box, leer		1	10 010 + 10 002					



# CONTEC eco



REF 44 700 CONTEC eco, Standard Set  
Alle Sets werden in einer SHIPPING BOX geliefert.

REF 10 002 (leer)

CONTEC eco Wurzelaufbau-System			universal	1,1 mm	1,3 mm	1,5 mm	1,75 mm	2,0 mm
		Kodierung	–	rot	weiß	gelb	blau	schwarz
Instrumente		Inhalt	REF					
	Kanalerweiterer mit Zentrierspitze	1	42 010					
	Kanalerweiterer mit schneidender Spitze	1	43 000					
	Kalibrierbohrer	1		44 00 D11	44 001	44 002	44 003	44 004
CONTEC eco		Inhalt	REF					
Standard Set	2 Vorbohrer, universal 5 Kalibrierbohrer 21 Wurzelstifte	1	44 700					
Test Set	2 Vorbohrer, universal 1 Kalibrierbohrer 3 Wurzelstifte	1	44 710					
ChangeOverSet	2 Vorbohrer, universal 5 Kalibrierbohrer	1	44 700COS					
	Wurzelstifte	5		44 70D11C5	44 701C5	44 702C5	44 703C5	44 704C5
	Wurzelstifte	10		44 70D11	44 701	44 702	44 703	44 704
Organizer + System Box, leer		1	10 010 + 10 002					

